

# WCDMA 모뎀 개통 프로그램

*NAM Guide Rev1.0 - 2013-02-06*



## Copyright Statement

This document and the use of any information contained therein, is subject to the acceptance of the M2MNET terms and conditions. M2MNET makes no warranties based on the accuracy or completeness of the contents of this document and reserves the right to make changes to specifications and product descriptions at any time without notice. M2MNET reserves all rights to this document and the information contained herein.

Copyright © 2009, M2MNET

## 1. 구성

### 1.1. 문서목적

본 문서의 목적은 엠투엠넷의 WCDMA 모뎀 제품의 개통을 위한 툴 사용법을 설명하는 문서입니다.

### 1.2. 지원관련

기술지원, 매뉴얼 배포 및 문서오류 등에 대한 문의 사항이 있으신 고객께서는 하기 연락처로 연락하시면 담당자가 회신 드립니다.

M2MNET.NET

### 1.3. 문서규칙

[위험] : 사람이나 제품에 위해를 줄 수 있는 사항 표시

[주의] : 제품 자체 및 품질과 에 영향을 줄 수 있는 사항 표시

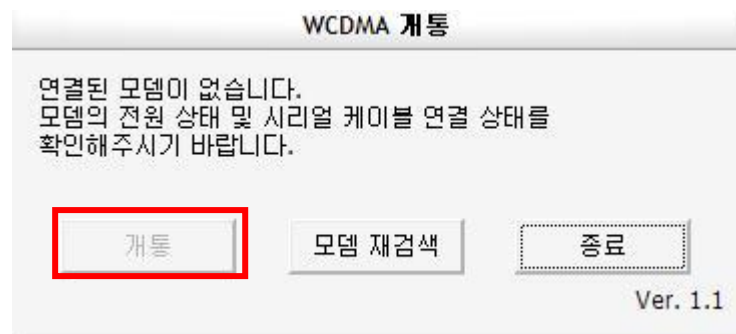
[주석] : 제품 성능 및 기능에 대한 안내 및 주의 사항 표시

## 2. 프로그램 사용 법

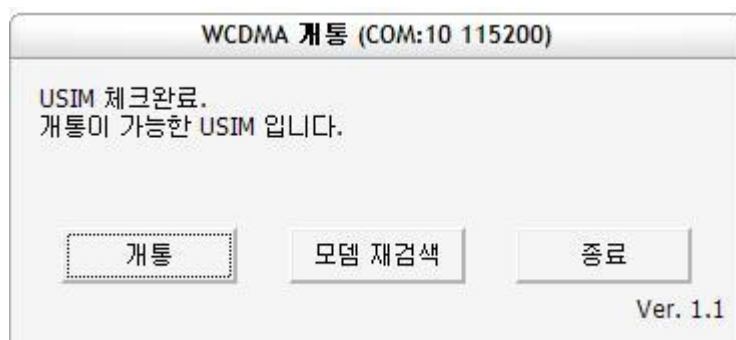
1. 모뎀 연결 후 프로그램을 실행시키면 모뎀 자동 검색 시도



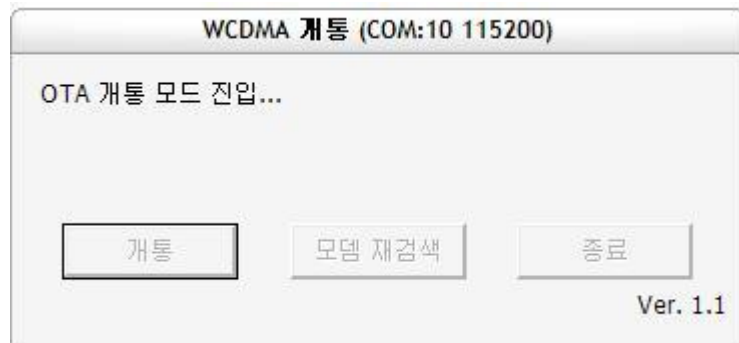
2. 1번 과정에서 모뎀을 검색하지 못하면 '모뎀의 전원 상태' 및 '시리얼 케이블 연결 상태'를 확인 후 '모뎀 재검색'을 시도



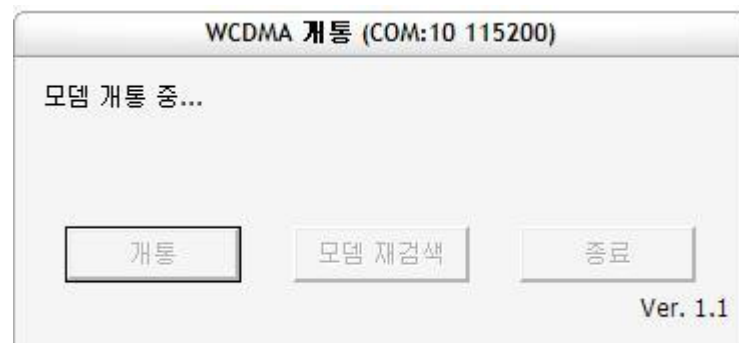
3. 모뎀이 검색되면 개통버튼이 활성화 되며 개통 버튼을 눌러 개통절차 수행 가능



4. OTA 개통 모드로 진입 중

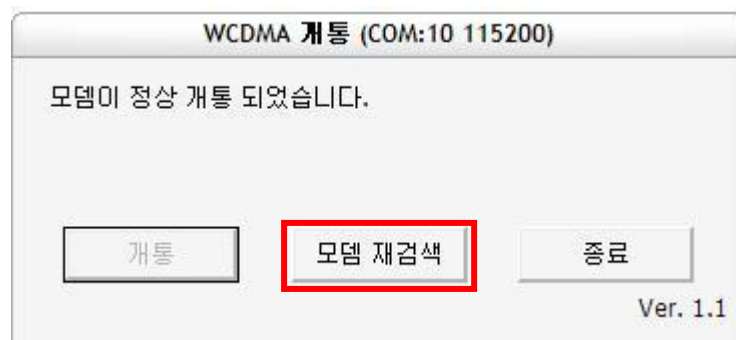


5. 모뎀 개통 중

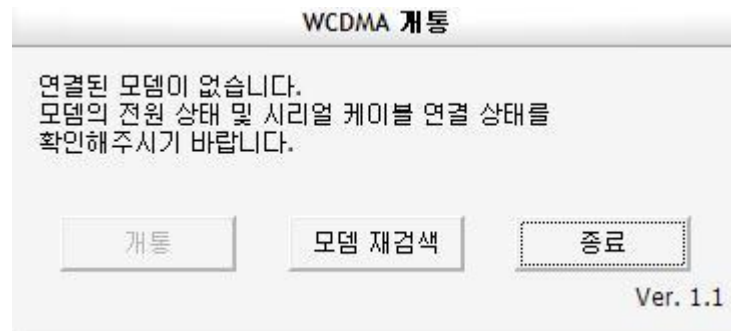


6. 개통이 정상적으로 완료

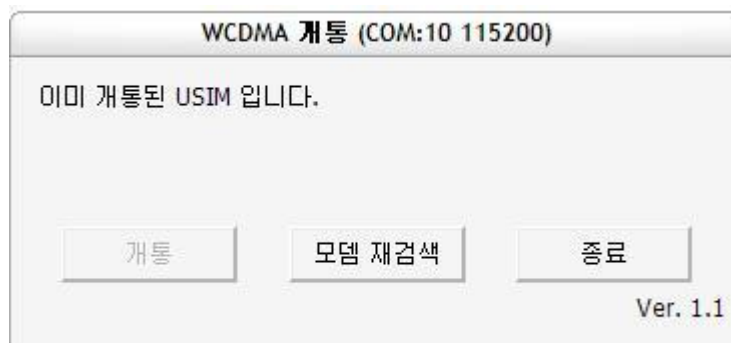
( 다른 모뎀을 삽입후 모뎀 재검색 버튼으로  
다음 모뎀을 개통 가능. 1번부터 시작)



7. 비정상 상황 - 상황별 원인이 표기 됨  
( 모뎀 검색 안됨 )



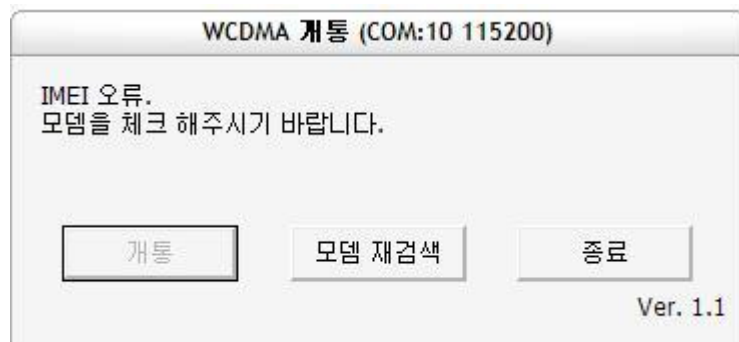
( 이미 개통된 USIM이 삽입되어 있는 경우 )



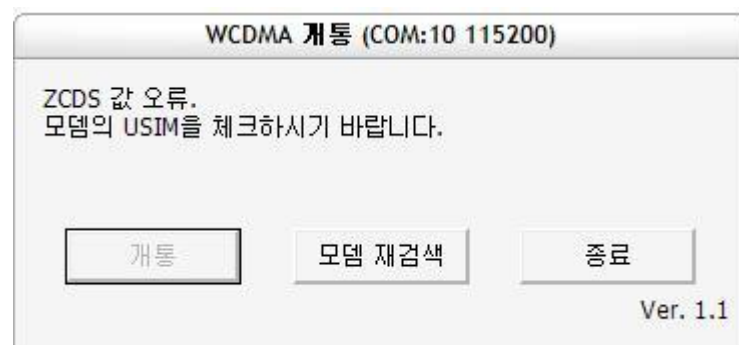
( 개통이력이 있는 USIM이 삽입되어 있는 경우 )



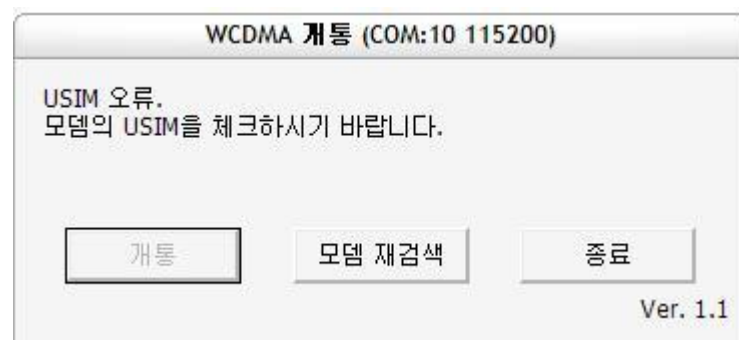
( IMEI 오류 )



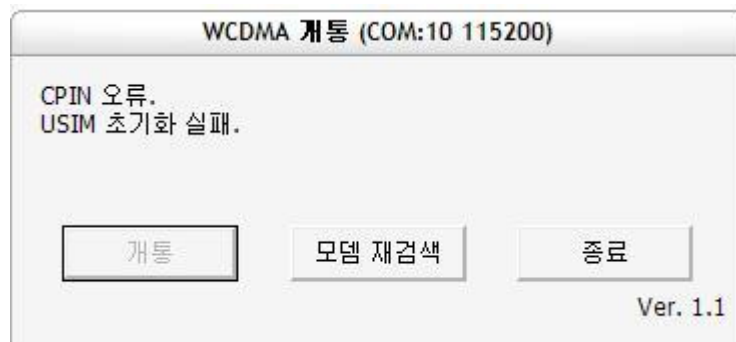
( ZCDS 값 오류 )



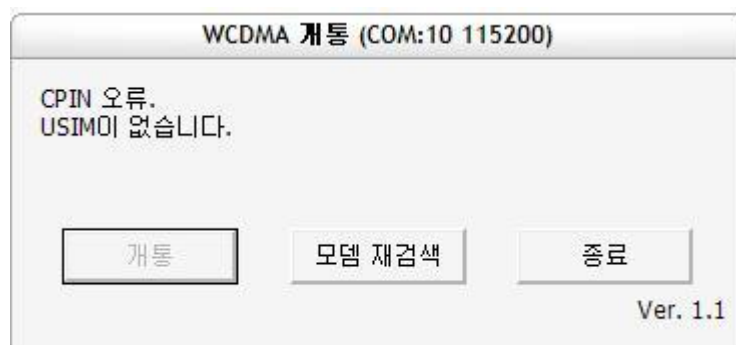
( USIM 오류 )



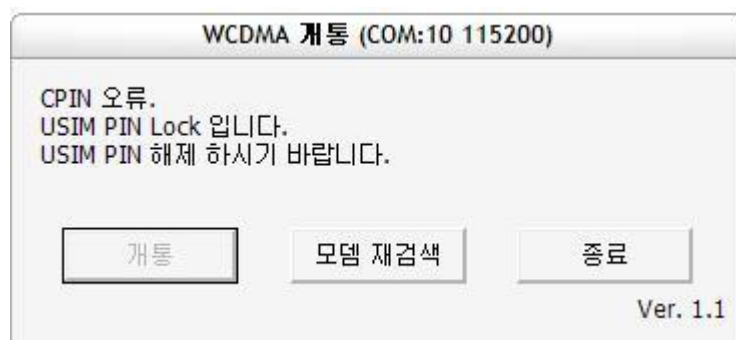
( CPIN 오류 - 초기화 실패 )



( CPIN 오류 - USIM 미 삽입 )



( CPIN 오류 - PIN Lock )





( USIM 오류 - PUK Lock )

